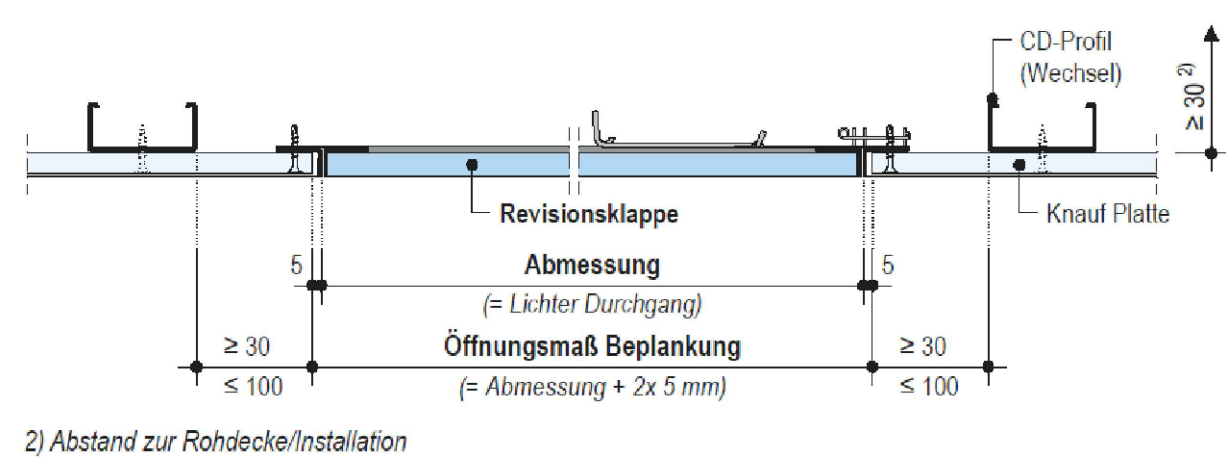
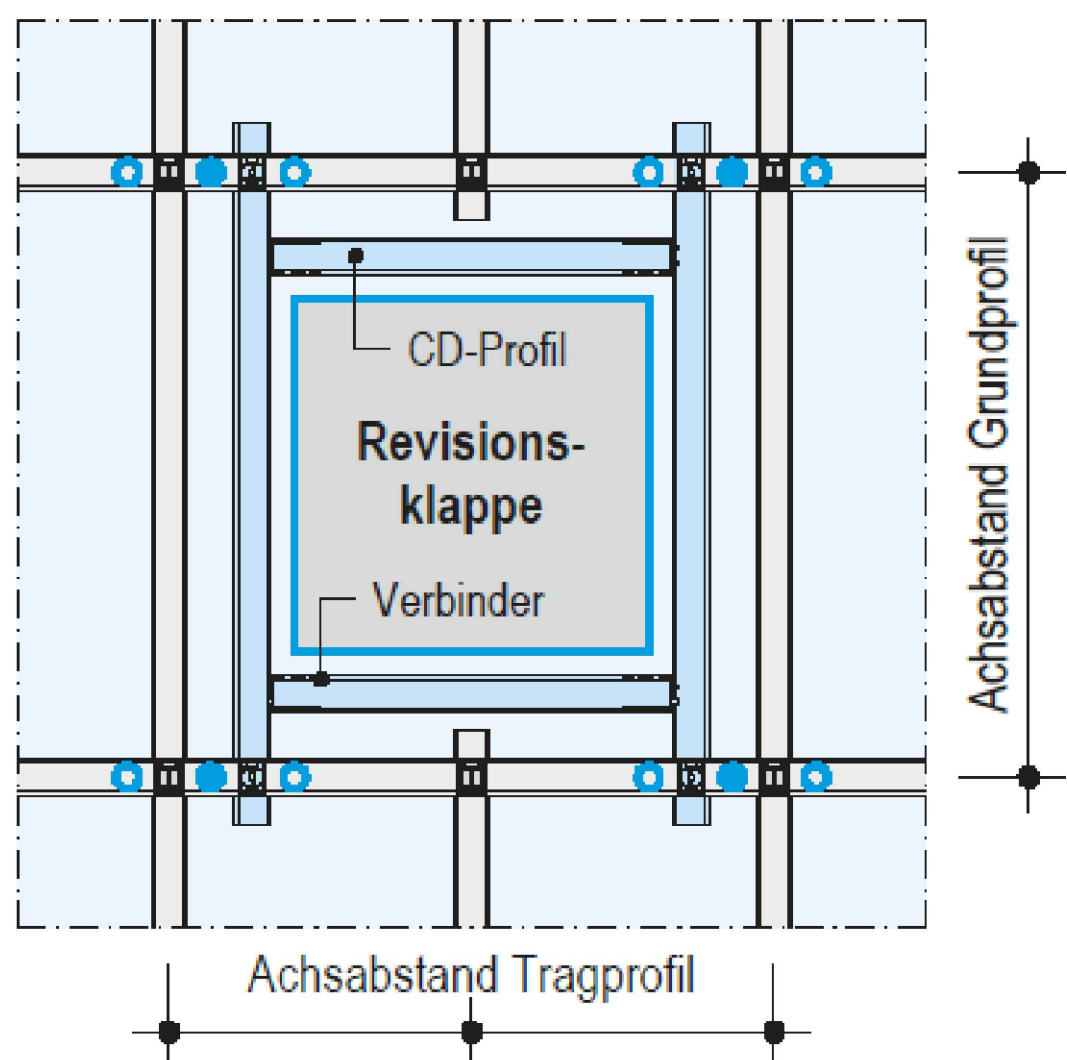


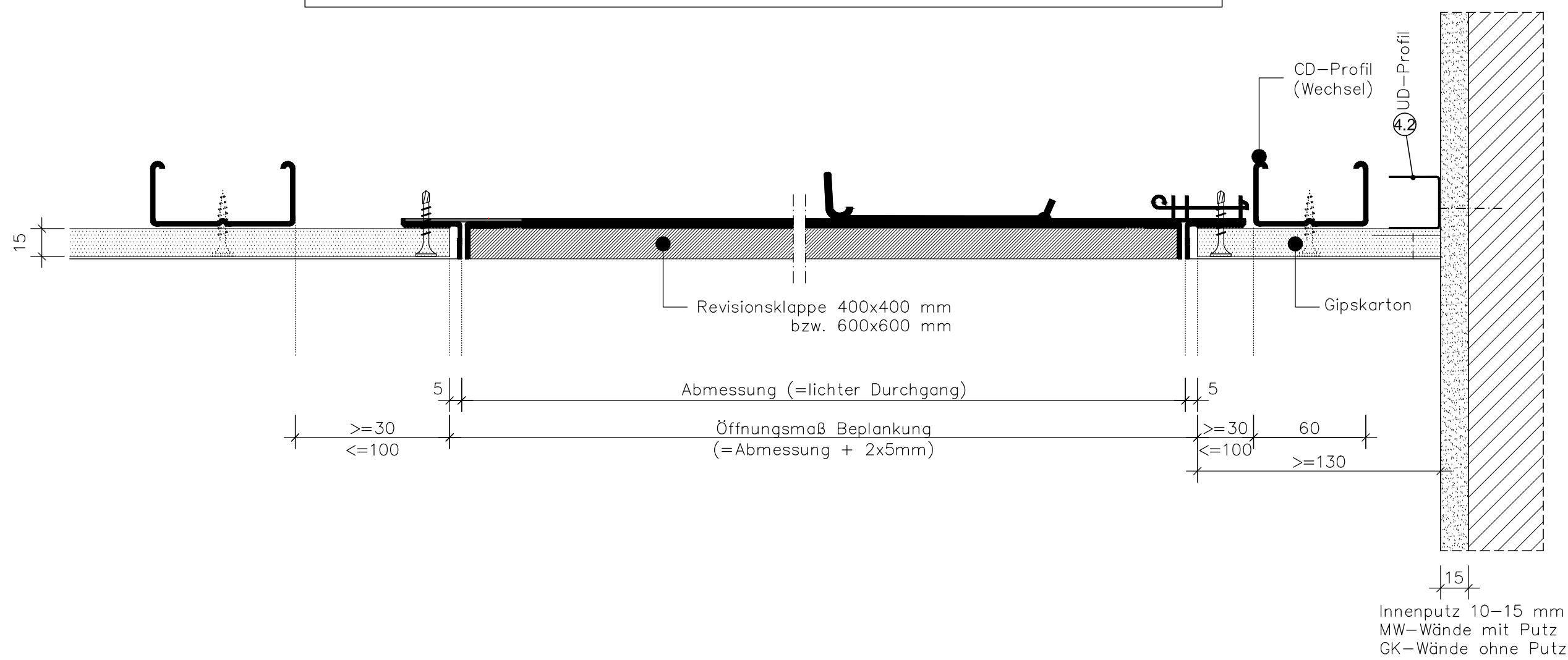
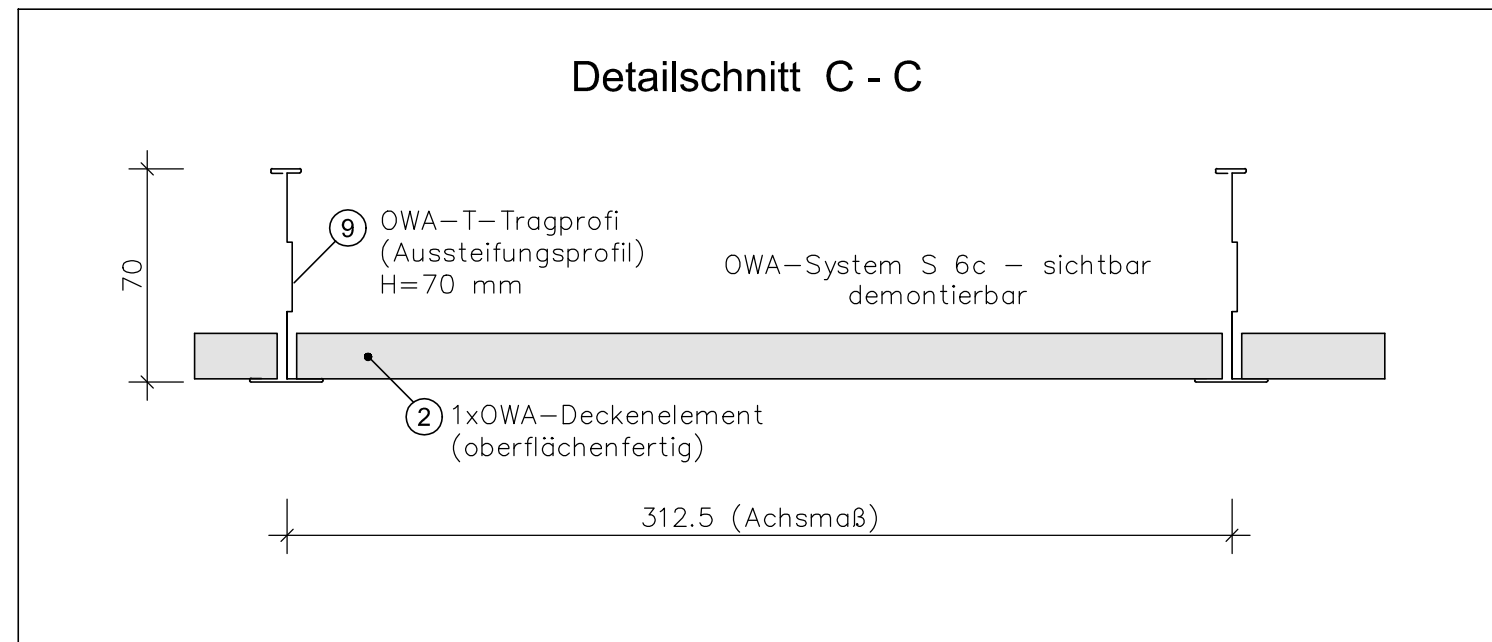
Revisionsklappe 400 x 400 mm bzw. 600 x 600 mm
Darstellung ohne Maßstab



2) Abstand zur Rohdecke/Installation

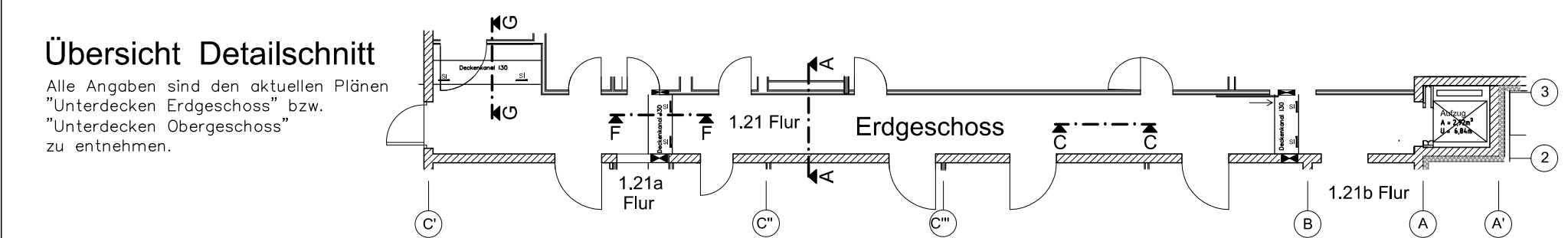


Detailschnitt C - C



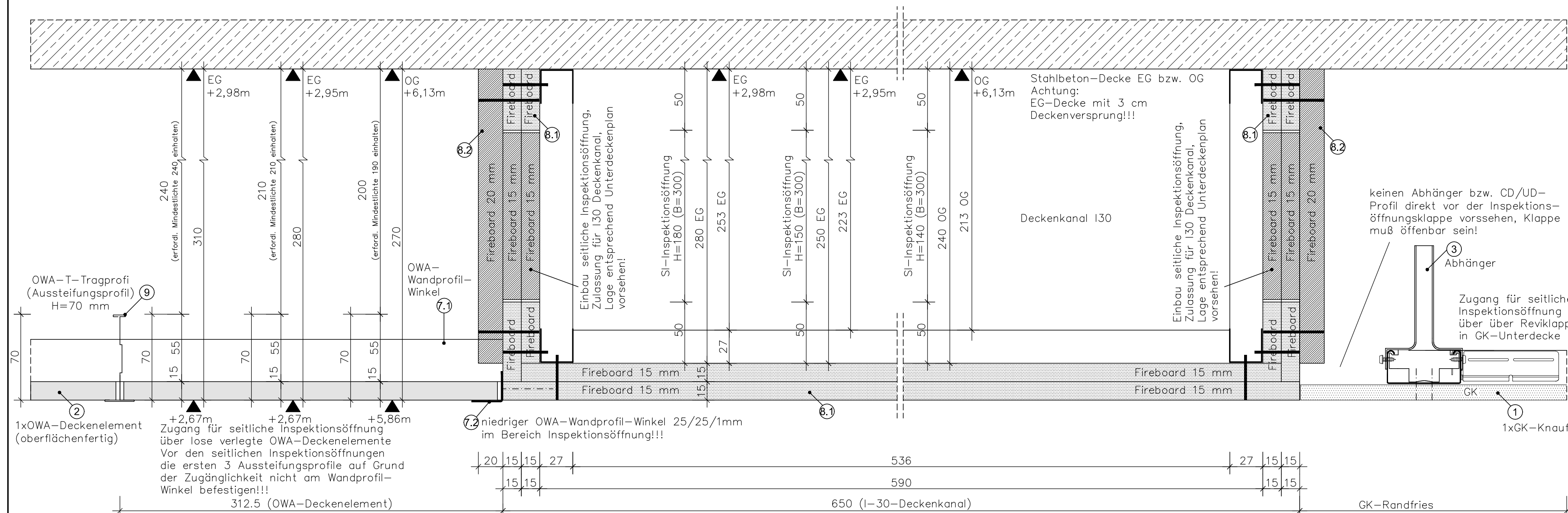
Übersicht Detailschnitt

Alle Angaben sind den aktuellen Plänen
"Unterdecken Erdgeschoss" bzw.
"Unterdecken Obergeschoss"
zu entnehmen.



Erdgeschoss Detailschnitt F-F, G-G
Obergeschoss Detailschnitt E-E

I 30 - Deckenkanal (Prinzipzeichnung)
die jeweilige Anschlusssituation ist
entsprechend zu entnehmen!



Legende

- 1x GK - Platte für Randfries
- 1x OWA-Deckenelement, d=15 mm, System 6c sichtbar/ demonierbar, L/B 1250/312,5 mm
- Abhänger für Randfries, a= max. 650 mm, Abhänger ist mit CD-Längsprofil verschraubt
- CD-Querprofil L/H/D 60/27/0,6 mm
- UD-Profil L/H/D 28/27/0,6 mm
- CD-Längsprofil L/H/D 60/27/0,6 mm
- Universalverbinder
- OWA-Wandprofil-Winkel (Nr.51/20) 50/20x1mm (Wandprofil), 1mm bis max. Spannweite 2500 mm
- OWA-Wandprofil-Winkel (Nr.51/25) 25/25x1mm (Wandprofil), 1mm bis max. Spannweite 2500 mm
- Wandprofil-Winkel sind in der Höhe exakt einzuvollziehen, da Deckenelemente direkt darauf liegen
- Fireboard 15 mm
- Fireboard 20 mm
- OWA-T-Tragprofil Nr. 40 (Aussteifungsprofil), Höhe 70 mm, für System 6c sichtbar/ demonierbar

Plan nur gültig mit aktuellen Plänen "Unterdecke EG" und "Unterdecke OG".

Vor der Ausführung sind alle Maße vor Ort am Bau verantwortlich zu prüfen!

Alle Befestigungsmittel u. max. zulässige Abstände der Tragprofile entsprechend den Angaben des jeweiligen Unterdecken-Systemherstellers verwenden!!!

Grundlage der Planung der Langfelddecken ist das System "S 6c - sichtbar" des Herstellers OWA oder gleichwertig.
Es ist die Verlegeanleitung des angebotenen Herstellers zu beachten!

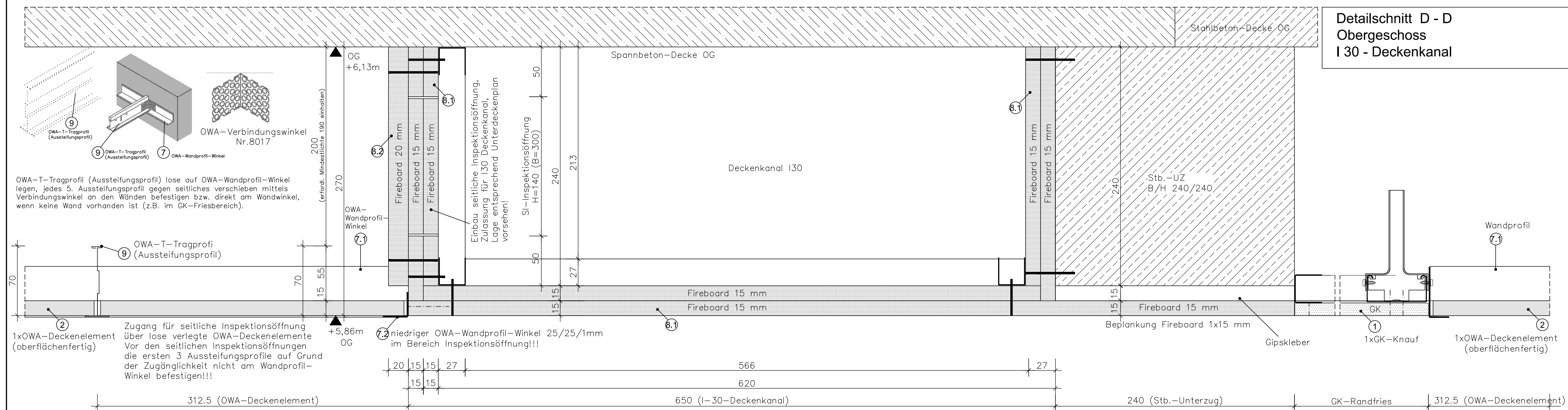
GK-Randfries sind gleichmäßig aufzuteilen!
Profile in Eckbereichen auf Gehrung schneiden!

Alle Angaben in mm, außer Höhenquoten in m.

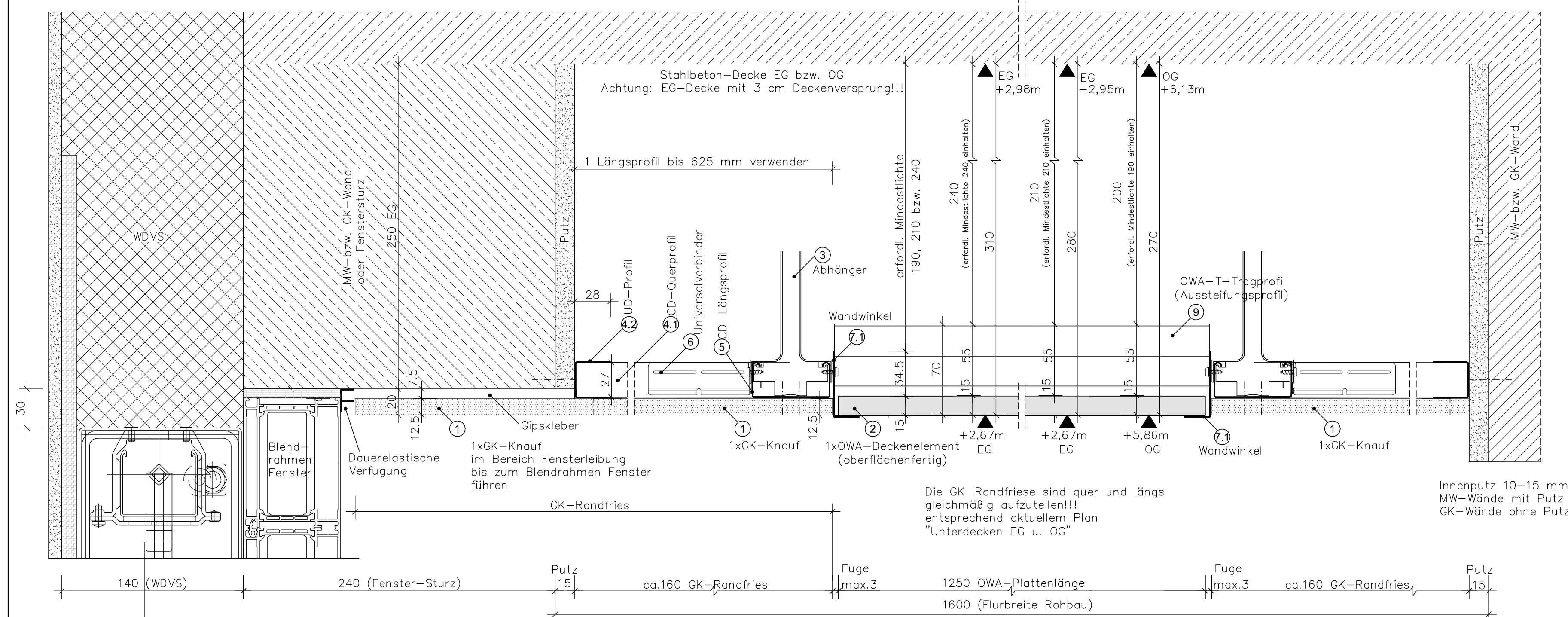
Maße vorbehaltlich Einhaltung lichtetes Maß UD u. LRH.

MW Mauerwerk
WDVS Wärmedämmverbundsystem
GK Gipskartonplatte
GKF Gipskartonplatte Feuerschutz
LRH Lichte Raumhöhe
Stb. Stahlbeton
SI seitliche Inspektionsöffnung
UD Unterdecke
UK Unterkante
OK Oberkante
UZ Unterzug
OKFF Oberkante Fertigfußboden
+ /0,00 = OKFF EG

Detailschnitt D - D
Obergeschoss
I 30 - Deckenkanal



Detailschnitt A - A
Erdgeschoss / Obergeschoss
I 30 - Deckenkanal
Flur Längsschnitt
Querschnitt analog



Lagesystem: ETRS89 - UTM33 Höensystem: DHHN 2016

e			
d			
c			
b			
a			
Index	Planänderung	Datum	Zeichen

Lageskizze

Die Autobahn GmbH des Bundes
Niederlassung Ost
Magdeburger Straße 51, 05112 Halle (Saale)



Plansteller:	Koordinator nach ZTV-A02:	Auftragnehmer:
TRPA AG, Gera Bismarckstr. 15 07541 Gera Tel.: 0361 800 95 50 Fax: 0361 800 95 50 E-Mail: info@trpa-ges.de	Gez. Heli Fritzsche (Ort, Datum, Unterschrift)	Gez. Heli Fritzsche (Ort, Datum, Unterschrift)
In statisch-konstruktiver Hinsicht geprüft: Prüfbericht Nr. vom	In geotechnischer und verkehrlicher Hinsicht geprüft: Prüfbericht Nr. vom	In schweiß- und korrosionsschutztechnischer Hinsicht geprüft: Prüfbericht Nr. vom
..... den den den
(Ort, Datum, Unterschrift)	(Ort, Datum, Unterschrift)	(Ort, Datum, Unterschrift)
Baufreigabevermerk gem. ZTV-A02:		Freigabe gem. § 4 FStbO:

Ausführungsplan

Strassenklasse und Nr.:	Streckenbezeichnung:		
<input type="checkbox"/> Baukm: <input type="checkbox"/> Betriebs-km:	von NK-Station	bis NK-Station	
Bauwerk/Baummaßnahme:		Datum	Zeichen
Fachstelle für Informationstechnik, -sicherheit Dresden-Hellerau Neubau Verwaltungsgebäude		überprüft:	
		gezeichnet:	
		geprüft:	
Art des Planes / Bauteile:		ASB-Nr.:	
Detail Unterdecken		Maßstab:	1:25
		Plannummer:	010
		Index:	